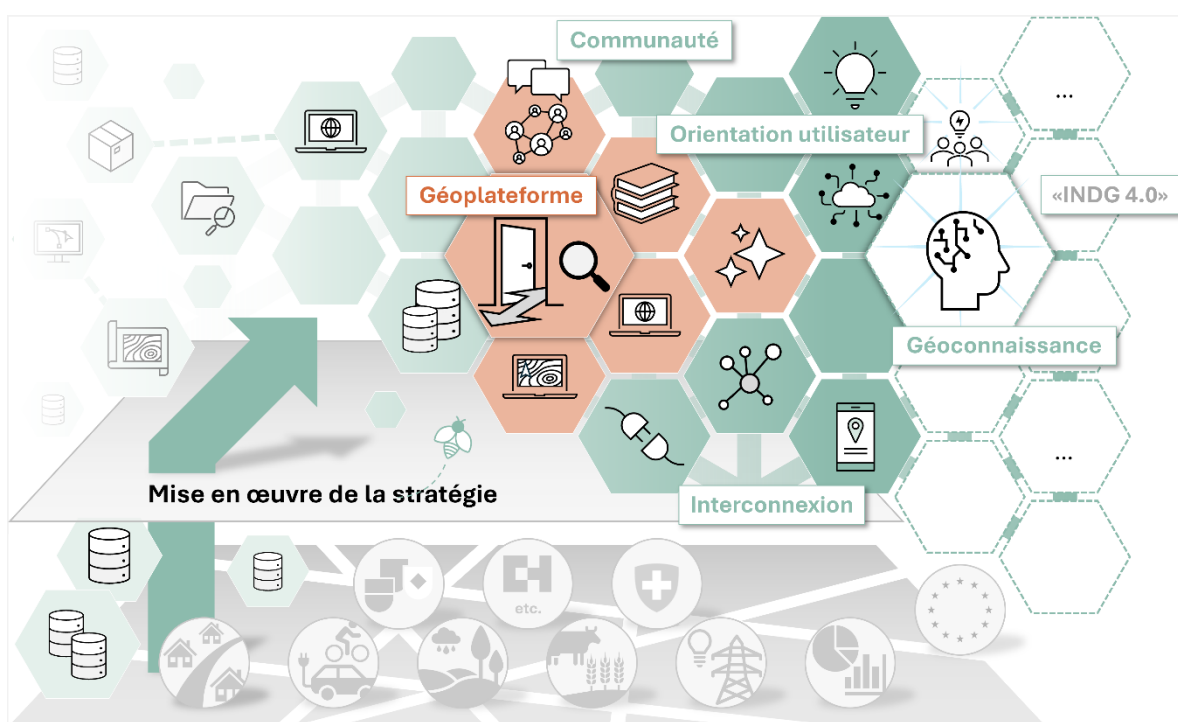


Image cible 2030+

L'image cible présente l'état à atteindre à l'issue de la mise en œuvre de la stratégie suisse pour la géoinformation (SGS) conformément à la vision intitulée

«Des géodonnées à la connaissance – Des informations interconnectées et géolocalisées pour la Suisse».

Elle se déduit des champs d'action définis et des objectifs formulés dans la stratégie. L'image cible sert à la compréhension d'ensemble de la mise en œuvre de la stratégie et aide à bâtir une feuille de route comportant des étapes clés à contrôler chaque année.



Intégrée au « paysage de données » interconnecté au plan national et international, que les différents niveaux fédéralistes en Suisse, épaulés par des organisations et des domaines de spécialité contribuent à modeler, la géoinformation se situe indéniablement à un carrefour important. Partant de là, la mise en œuvre de la stratégie la concernant est aisément reconnaissable. Le développement à long terme de l'INDG Suisse en constitue le cœur: c'est à partir des éléments existants, pour partie déjà interconnectés et interagissant entre eux, qu'un système densifié est développé, pour lequel les principes de base que sont l'interconnexion / interopérabilité, la communauté et l'orientation utilisateur sont déterminants. Un accès centralisé et aisé à l'ensemble des produits et prestations de services de l'INDG est mis en place avec la géoplateforme Suisse.

Les utilisateurs sont en mesure d'obtenir directement des réponses concrètes à toutes leurs questions en lien avec le territoire, de manière ciblée, au niveau adéquat et en rapport avec leurs besoins. Ils accèdent dans ce cadre à des prestations de services et à des produits en ré-

seau, interagissant avec des interfaces intelligentes et prenant en charge des solutions génératives. Les échanges sont intenses au sein de la communauté et de nouvelles applications sont développées par le biais d'innovations, d'algorithmes et sur la base de données harmonisées et structurées. La géoconnaissance poursuit son développement et sa transmission est assurée durablement.



La **géoplateforme** permet aux utilisateurs de bénéficier d'un accès centralisé aux produits et aux prestations de services. Différents éléments sont intégrés, d'autres sont interconnectés de façon optimale. Aux premiers nommés appartiennent notamment une **fonction de recherche** étendue, un **visualiseur de cartes** pour la consultation, la requête, la combinaison et le partage de cartes numériques préparées, de même que l'accès direct via des géoservices. La totalité des données, des produits, des applications et des prestations de services est décrite au sein de **catalogues** au moyen de métadonnées standardisées. Ceux-ci sont réactualisés en continu bénéficiant de l'apport de l'intelligence artificielle (IA). La **communauté** est développée avec le concours des utilisateurs et les échanges productifs se fondent sur un mécanisme interne de rétroaction (feedback). **L'IA générative** imprègne toutes les solutions de l'INDG et permet d'apporter des réponses optimales à toutes les questions en lien avec le territoire, en combinaison avec les géoinformations disponibles.



Des **structures de données**, respectivement des **modèles** standardisés et documentés, sont associés à toutes les géodonnées de base disponibles. L'**harmonisation** en rapport avec les exigences à satisfaire est mise en œuvre sur l'intégralité du territoire. Des formats standardisés et des **interfaces / API** aisément accessibles et documentées permettent d'atteindre un niveau d'interopérabilité élevé. Les données ouvertes liées (**linked open data**) donnent accès à de nouvelles possibilités d'utilisation des ressources en ligne, servent de source d'information pour l'IA générative et peuvent être intégrées dans de nouveaux processus. Une collaboration fondée sur l'innovation favorise le développement de nouvelles applications.



La communauté avec son échange d'informations aussi varié qu'intense, les solutions techniques et les possibilités d'utilisation accessibles à tous favorise l'**innovation**. Les enseignements et les méthodes provenant du domaine de la **science des géodonnées** donnent accès à de nouveaux **algorithmes et processus**, lesquels peuvent à leur tour être implémentés dans des applications productives. De nouvelles possibilités d'utilisation voient le jour en lien avec l'intelligence artificielle et permettent la création de géodonnées et d'une véritable géoconnaissance. Il est œuvré en commun au développement de nouvelles solutions, des connaissances

sont échangées et le passage à la **co-création** est réalisé dans les processus. L'échange de savoir-faire est durablement assuré dans le cadre de la **formation initiale et continue**. La géoconnaissance est transmise et utilisée au niveau adéquat dans la formation et au sein de la société.



A long terme, c'est l'«INDG 4.0» qui verra ainsi le jour pour devenir une vraie infrastructure de la géoconnaissance en Suisse.